



股票代號 **6698**

# 旭暉應用材料股份有限公司

## 2025年法說會

2025.12.19.

# 免責聲明

本報告內容係本公司於簡報當時之主、客觀因素，對過去、現在及未來之營運彙總與評估；其中含有前瞻性之論述，將受風險、不確定性及推論所影響，部分將超出我們的控制之外，實際結論可能與這些前瞻性論述大為不同。

所提供之資訊(包含對未來的看法)，並未明示或暗示的表達或保證其具有正確性、完整性及可靠性；亦不代表本公司、產業狀況及後續重大發展之完整論述。

本簡報中對未來的展望，反映公司截至目前為止之看法。這些若有任何變更或調整時，本公司並不負責隨時提醒及更新。

➤ 2025營運概況

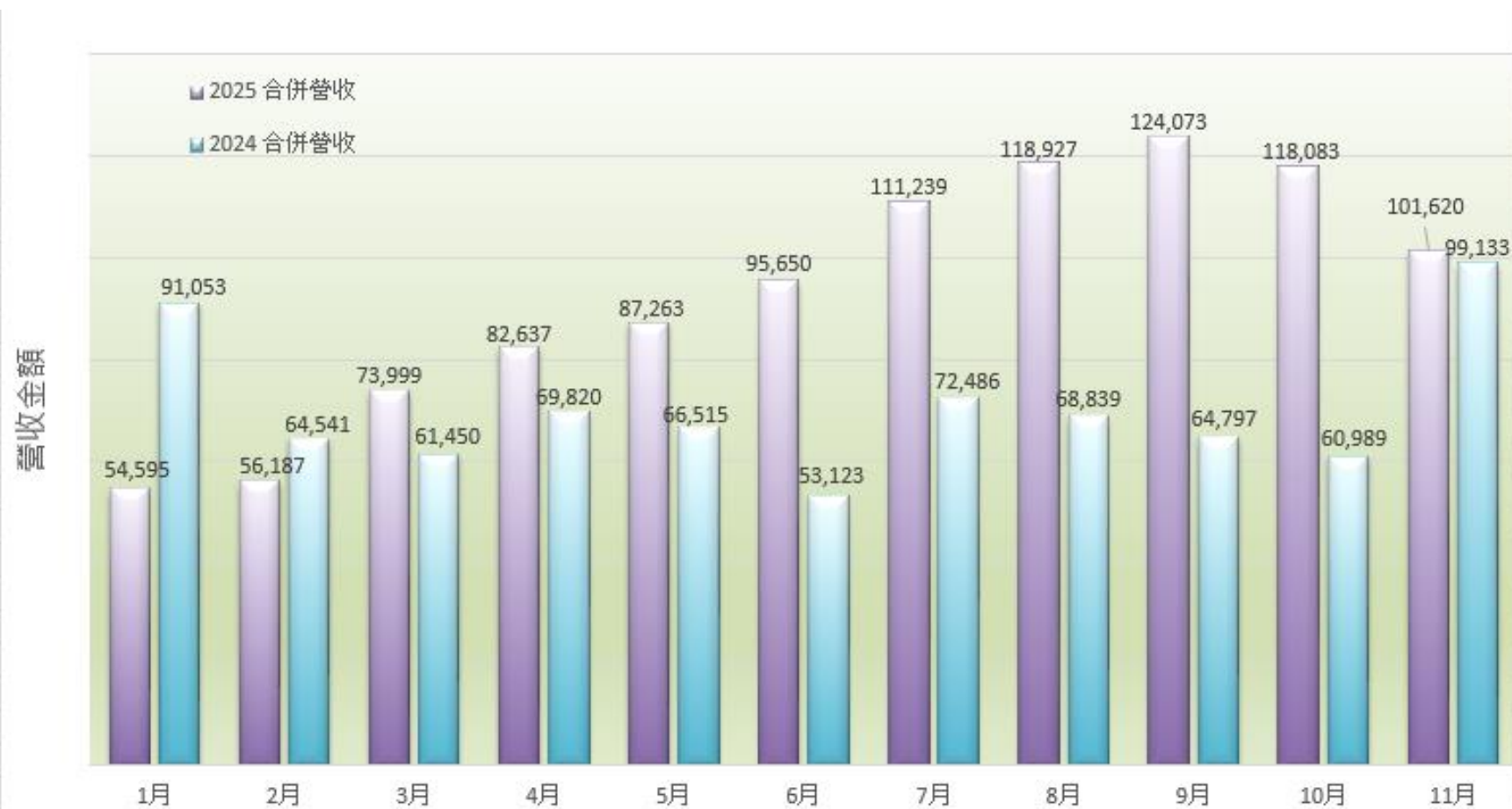
➤ 未來營運展望

➤ Q & A

# 2025營運概況

# 合併營收

單位:新台幣仟元



	1月	2月	3月	4月	5月	6月	7月	8月	9月	10月	11月	合計
2025(1-11月) 合併營收	54,595	56,187	73,999	82,637	87,263	95,650	111,239	118,927	124,073	118,083	101,620	1,024,273
2024(1-11月) 合併營收	91,053	64,541	61,450	69,820	66,515	53,123	72,486	68,839	64,797	60,989	99,133	772,746



# 2025年01~11月產品分佈

單位:新台幣仟元

	金屬遮罩	精密洗淨	微波及半導體零件	VC	其他	合計
2025(1-11月)	145,922	73,415	748,682	48,082	8,172	1,024,273
2024(1-11月)	254,454	68,346	343,369	100,725	5,852	772,746
YOY	-43%	7%	118%	-52%	40%	33%

# 合併損益2025Q3 vs. 2024Q3

單位:新台幣仟元

	202501-09		202401-09		202507-09		202407-09	
營業收入淨額	804,570	100%	612,624	100%	354,238	100%	206,122	100%
營業毛利	214,517	27%	142,016	23%	85,656	24%	52,340	25%
營業費用	204,607	26%	191,115	31%	70,904	20%	59,407	29%
營業淨利(損)	<b>9,910</b>	1%	(49,099)	-8%	14,752	4%	(7,067)	-4%
營業外收入及(支出)	(20,154)	-2%	12,553	2%	14,932	4%	4,063	2%
稅前淨利(損)	(10,244)	-1%	(36,546)	-6%	29,684	8%	(3,004)	-2%
歸屬母公司業主之利益	<b>(95,296)</b>	-12%	(63,235)	-10%	(21,725)	-6%	(19,337)	-10%
基本每股盈餘 (單位:新台幣元)	(1.45)		(0.96)		(0.33)		(0.29)	



# 2025.09. 合併資產負債表

單位：新台幣仟元

	2025/9/30		2024/12/31		2024/9/30	
流動資產	1,320,404	47%	1,419,122	49%	1,397,776	49%
非流動資產	1,493,217	53%	1,475,550	51%	1,461,904	51%
<b>資產總計</b>	<b>2,813,621</b>	<b>100%</b>	<b>2,894,672</b>	<b>100%</b>	<b>2,859,680</b>	<b>100%</b>
流動負債	890,098	32%	836,585	29%	872,539	31%
<b>負債總額</b>	<b>963,768</b>	<b>34%</b>	<b>928,205</b>	<b>32%</b>	<b>932,742</b>	<b>33%</b>
<b>權益總額</b>	<b>1,849,853</b>	<b>66%</b>	<b>1,966,467</b>	<b>68%</b>	<b>1,926,938</b>	<b>67%</b>
每股淨值	16.4		17.9		17.7	
負債比	34%		32%		33%	
流動比	148%		170%		160%	

# 未來營運展望

一、現有產品

1.AMOLED MASK

2.散熱材料

3.半導體應用

二、新事業

1.無人機動力系統

2.新型封測基板

The text "Q & A" is centered in a dark blue, serif font. It is set against a background of light blue, wavy, overlapping bands that create a sense of depth and movement.

精密蝕刻 · 精雕細琢的完美科技

**Thank You !**